

#### SÉCHAGE :

24 heures environ, selon l'épaisseur déposée et le degré d'hygrométrie de l'air.

#### CONSOMMATION :

1,3 à 1,8 kg par m<sup>2</sup> environ.

#### CONDITIONNEMENT :

En seaux plastiques de 15 kg nets et 5 kg nets.

#### RÉACTION AU FEU :

Classement M.O sur tout support M.O non isolant..

## LES CIRES À PATINER TRADIMURS

*Grâce à leurs pigments translucides, les Cires à Patiner Tradimurs, permettent d'obtenir des patines subtiles, aux effets finement nuancés.*

#### DESCRIPTION :

Cire, prête à l'emploi, en émulsion dans de l'eau, spécialement conçue pour patiner les murs et en particulier la pâte décorative Tradimurs.

**Cette cire a également été mise au point pour pouvoir être recouverte ou repeinte ultérieurement.**

#### ASPECT FINAL :

Légèrement satiné, ciré.

#### UTILISATION :

A l'intérieur uniquement : sur la pâte décorative Tradimurs, sur plâtre neuf ou ancien, sur anciennes peintures mates lessivées (sur murs et menuiseries).

**CIRE PRÊTE À L'EMPLOI. NE PAS DILUER.**

#### APPLICATION :

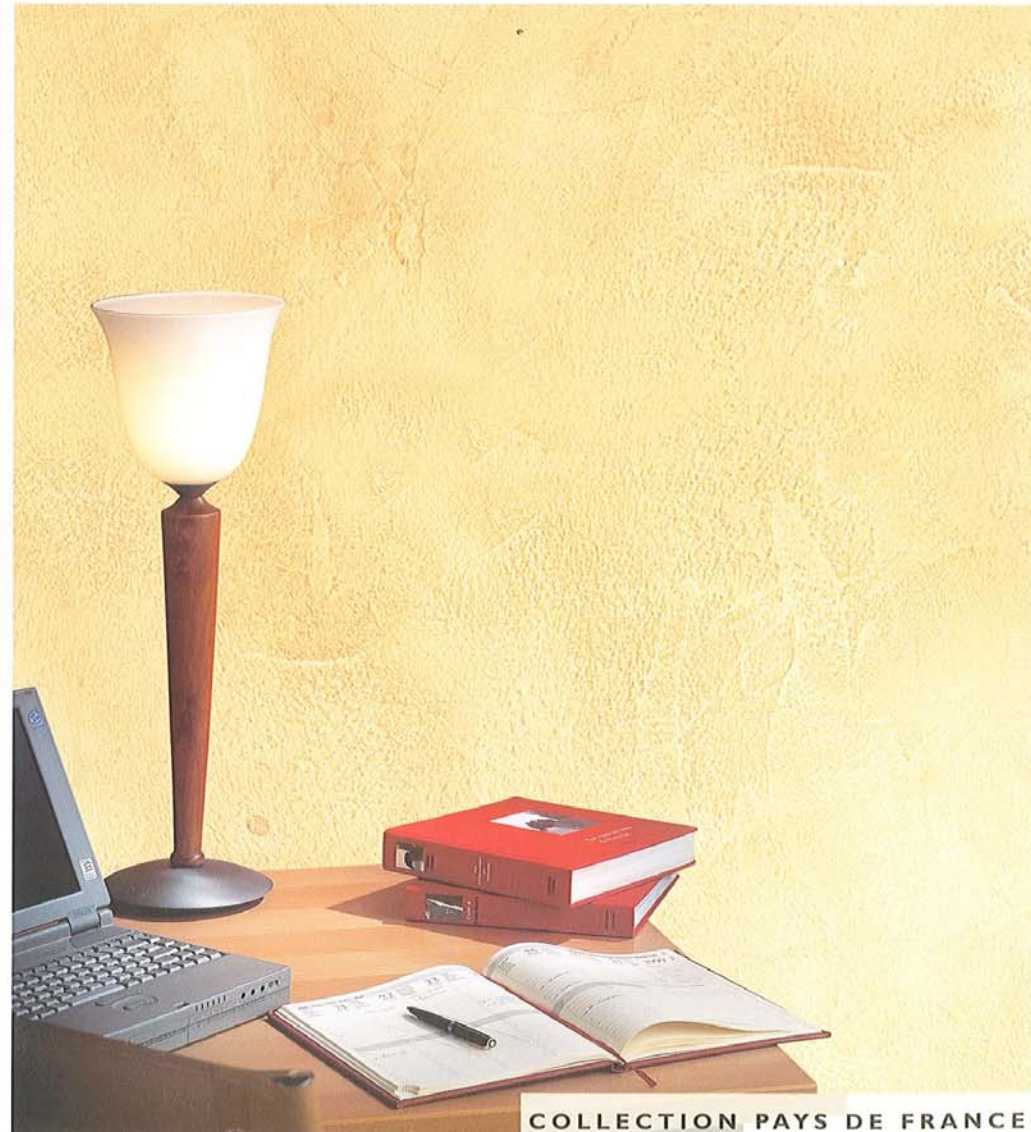
- La méthode la plus simple consiste à appliquer Les Cires à Patiner Tradimurs directement à l'éponge douce, en insistant plus ou moins pour créer les effets de patine désirés.

Peintures Haute Décoration

**Blancolor**<sup>®</sup>

# TRADIMURS

Pâte décorative aux  
fibres végétales et  
Cires à patiner pour  
des murs à l'ancienne



COLLECTION PAYS DE FRANCE

# TRADIMURS

COLLECTION  
PAYS DE FRANCE

*Le système TRADIMURS perpétue le charme des décors en pâtes à papier. Il se compose d'une pâte à base de fibres végétales, que l'on utilise comme un enduit à l'ancienne se prêtant à des effets variés de grain écrasé ou de grain rustique. Puis, on applique la cire spéciale TRADIMURS, disponible dans un nuancier de 15 teintes, afin d'obtenir des effets de patine.*

## PÂTE DÉCORATIVE TRADIMURS

- Pâte prête à l'emploi, pour l'intérieur et pour tous types de supports.
- Permet de rompre avec la platitude des supports modernes et de retrouver le «mouvement» des enduits à l'ancienne.
- Grande facilité d'application apportée par les fibres végétales et l'onctuosité de la pâte.
- Pâte à «modeler» les murs ; non salissante et de sensation agréable à l'application, permet de garnir et donc de masquer les défauts du support. TRADIMURS reste modelable pendant 15 minutes minimum.
- **TRADIMURS peut être enlevé par détrempe quand on veut retrouver le support initial.**
- Produit écologique, à l'eau et sans odeur, TRADIMURS améliore le confort thermique et acoustique des pièces à vivre grâce à ses fibres végétales.
- Disponible en blanc et peut être ciré avec l'une des 15 teintes du nuancier des Cires spéciales TRADIMURS, ci-contre.

## PRÉPARATION DES SUPPORTS :

Conforme aux règles de l'art et au D.T.U 59.1.

Selon leur nature, les supports seront imprimés avec BLANCOPRIM ou avec nos impressions universelles pénétrantes et fixantes CORSIPRIM ou NANOPRIM (fonds poreux ou poudreux).

## MATÉRIEL D'APPLICATION DE LA PÂTE DÉCORATIVE TRADIMURS :

- S'applique à la taloche en plastique (platoir A.B. S. réf. 5193 de FRANPIN ou similaire) et le dessin de surface peut se faire au couteau à maroufler triangulaire souple en polypropylène (code 703 de OCAI), ou mieux encore à la main + spatulage au couteau triangulaire souple. Pour déposer le produit sur la taloche, utiliser un couteau de peintre.



## MÉTHODE D'APPLICATION DE LA PÂTE DÉCORATIVE TRADIMURS :

- La pâte est prête à l'emploi. Ne pas diluer.
- Sur le support correctement préparé (et imprimé s'il est poreux ou poudreux), appliquer directement TRADIMURS à l'aide de la taloche plastique.
- Égaliser la charge pour avoir une épaisseur régulière.
- Travailler par surfaces de 4 à 5 m<sup>2</sup> environ.
- Avant que la pâte ne commence à sécher, créer l'aspect de finition recherché ; **2 options :**

### OPTION 1 :

A l'aide du couteau triangulaire en polypropylène, «lisser» la surface en variant les directions de travail.

### OPTION 2 :

Travailler la surface de la pâte directement avec la main pour créer des sillons, puis «lisser» la surface avec le couteau triangulaire souple pour aplanir les reliefs.

*D'autres méthodes de finition peuvent être imaginées (brosse coco, éponge humidifiée, brosse américaine, nous consulter).*

## CRÉATION DE TEINTES :

Si vous le souhaitez, et en nous consultant par avance, la pâte décorative TRADIMURS peut être teintée.

